


**Вперед,  
на охоту !**



 **Тепловизионный  
прицел**

- 01** Со встроенным высокоэффективным детектором на основе оксида ванадия, выводом четкого изображения на OLED-дисплей с разрешением 1024\*768
- 02** 4 шт. заменяемых аккумуляторов типа CR123, время работы от батареи 7 часов, для наружного использования
- 03** Оптическое увеличение, цифровое приближение и режим PIP (прогнозируемой точки поражения) для более четкого захвата цели
- 04** Оптимизированные действия с кнопками, простой пользовательский интерфейс

**InfiRay Technologies Co., Ltd. («ИнфиРэй Технолоджиз Ко., ООО»)**

Адрес: 6th Floor of Block A, Changbai Technology Park, No.8 Zhenzhu RD, Xinzhan General Pilot Zone, Hefei, Anhui, P.R.China

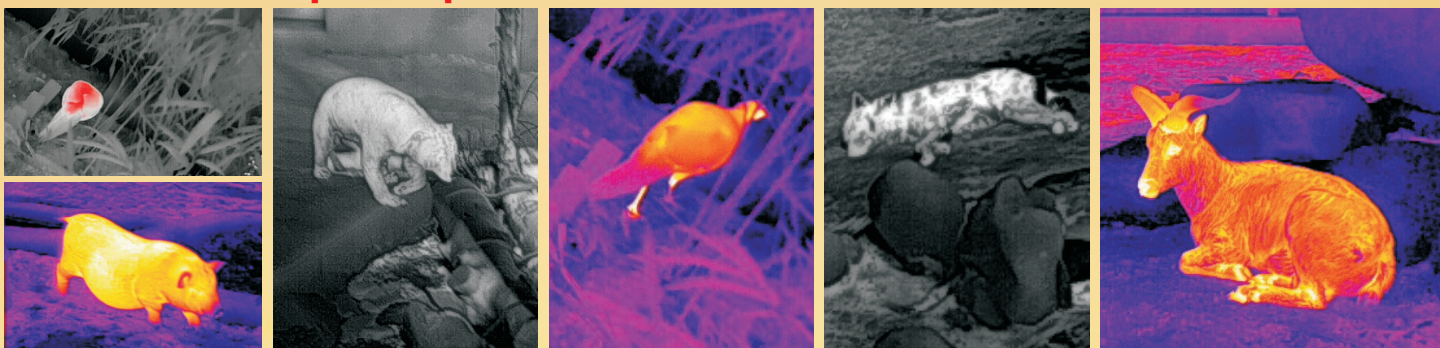
Телефон: 0086-551-62839826

0086-535-3410623 (отдел продаж)

Электронная почта: sales@infiRay.com

Веб-сайт: www.xinfrared.com

## Основные параметры



Модель	Xsight SL35	Xsight SL50	Xsight SH50
Разрешение	384×288	384×288	640×512
Размер пикселя	17мкм	17мкм	17 мкм
Линза объектива	35 мм	50мм	50 мм
Поле обзора	10.5°×8°	7.5°×5.5°	12°×9.5°
Увеличение	2.4×-9.6×	3.4×-13.6×	2×-16×
NETD (температурная чувствительность)	≤50мК	≤50 мК	≤50 мК
Частота кадров	50Гц	50Гц	50Гц
Дисплей	1024×768 OLED	1024×768 OLED	1024×768 OLED
Расстояние от глаза до прицела	48 мм	48 мм	48 мм
Диоптрическая коррекция	От -6 дптр до +4 дптр	От -6 дптр до +4 дптр	От -6 дптр до +4 дптр
Аккумулятор	CR123×4	CR123×4	CR123×4
Ресурс аккумулятора	7 часов	7 часов	7 часов
Степень защиты (IP)	IP67	IP67	IP67
Вес	750г	800г	800г
Размеры	230мм ×55 мм ×50 мм	250мм ×71мм ×71мм	250мм ×71мм ×71мм
Диапазон обнаружения Размер цели: 1,5 м (длина) x 1,3 м (высота)	1200м	1500м	1500м



197101, г. Санкт-Петербург, ул. Чапаева, 15 А,  
БЦ "Сенатор", офис 513  
Тел. 8 800 700 2514  
Email: info@planck.ru, www.planck.ru